



**REALIZZAZIONE
TEATRI DI POSA**

DREAM STUDIOS

Napoli, luglio 2016

Indice

1. Il progetto in sintesi
2. Inquadramento logico
3. Il concept
4. Il progetto tecnico
5. Il mercato
6. Gli investimenti
7. L'organizzazione
8. Le proiezioni economiche
9. Il Modello finanziario
10. L'assetto societario

Il progetto in sintesi

Dream Studios è una struttura polifunzionale incentrata sulla presenza di n. 3 teatri di posa e di strutture accessorie quali sale regia e studi di registrazione audio/visivi.

L'idea nasce dall'esigenza di predisporre, in area Milano, uno "spazio tecnico completo" per registrazioni televisive di vario tipo, come ad esempio spot pubblicitari e show con la presenza di pubblico, ma anche showcase e portfolio per la moda, in un momento nel quale si registra la presenza di numerose iniziative di broadcasting che per diversi motivi non dispongono di proprie strutture per la registrazione in video e la post produzione.



Il concept

- ❖ Da sempre Roma è la città del cinema e Milano la città della pubblicità e della televisione. Negli ultimi anni con l'avvento del web, l'arrivo di Sky e di altri strumenti della comunicazione, il mondo del "video" ha preso il sopravvento rispetto ad altre modalità. Le web series, i "branded content", contenuti multimediali o televisivi che raccontano come funzionano macchine o come si costruiscono prodotti, insieme allo sviluppo del web marketing attraverso i Social Network ed i Social Media, hanno fatto in modo che nascessero moltissime nuove agenzie di produzione video.
- ❖ Nasce quindi l'esigenza di poter avere gli strumenti adeguati per ogni forma professionale legata a questo. Gli STUDIOS sono gli elementi fondamentali per lo sviluppo di questa nuova disciplina. STUDIOS che non sono sole dei semplici teatri di posa ma che forniscono tutta la "materia" necessaria per la trasformazione del girato in prodotti finiti
- ❖ Luci, set, motori, attrezzature, sale di produzione, post produzione, spazi dedicati per i casting e aree dedicate a riunioni, fanno dei DREAM STUDIOS il perfetto luogo per soddisfare le esigenze produttive di tutti. E' noto, inoltre, che quasi nessuna società di produzione nata nell'ultimo decennio ha le risorse interne di spazio per poter registrare nemmeno una piccola intervista. Questo è un mondo in crescita e lo dimostrano le scuole che hanno inserito all'interno dei propri corsi la formazione per "videomakers", direzione della fotografia e produzione.

Inquadramento logico

Il nome Dream Studios è stato scelto per due semplici motivi: il primo legato al fatto che il CINEMA e il mondo del video è "SOGNO", rappresentazione fantastica di chi crea un prodotto frutto della sua fantasia.

Il secondo relativo all'utilizzo del nome STUDIOS che immediatamente ci riporta alla attività che la società svolge e alla sua finalità intrinseca.

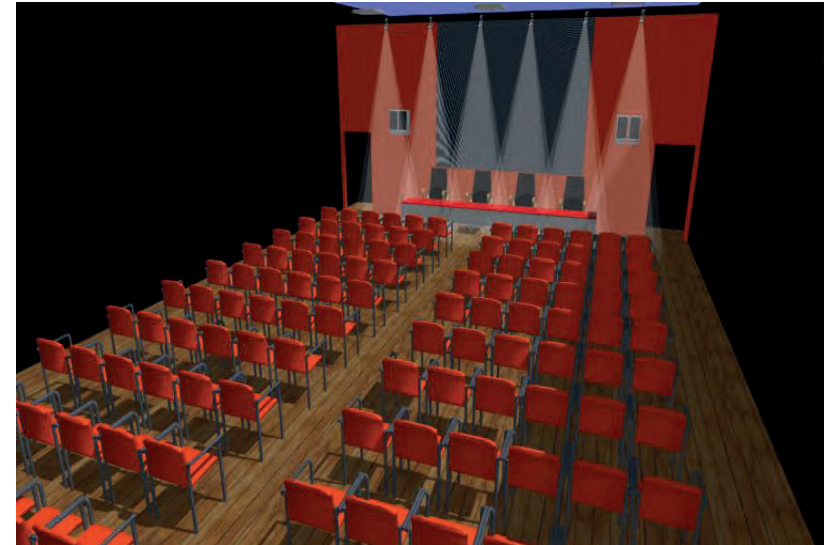
Il logo: la forma dei tre quadrati che si incrociano utilizzando i tre colori rgb per giocare sul simbolo classico del cinema e del video (i tre colori fondamentali appunto) e la forma rettangolare che insieme ricorda anche la dimensione dello spazio su più piani.



Il font utilizzato è il Van Condensed che viene utilizzato nei cartelloni dei film per la descrizione del cast.

Il progetto tecnico (1)

Gli studi sono concepiti secondo dimensioni, caratteristiche ed attrezzature in grado di soddisfare le moderne esigenze per queste attività. Gli spazi e le aree produttive di questo genere consentono, infatti, di potersi avvalere delle tecnologie attuali, digitali, HD, informatiche ed altro, che rappresentano l'odierno scenario dei sistemi integrati in cui si avvale il multimediale.



La struttura, dotata di spazi sia autonomi che integrabili, può essere utilizzata anche per *mostre, convegni, sfilate di moda, rappresentazioni o concerti*.

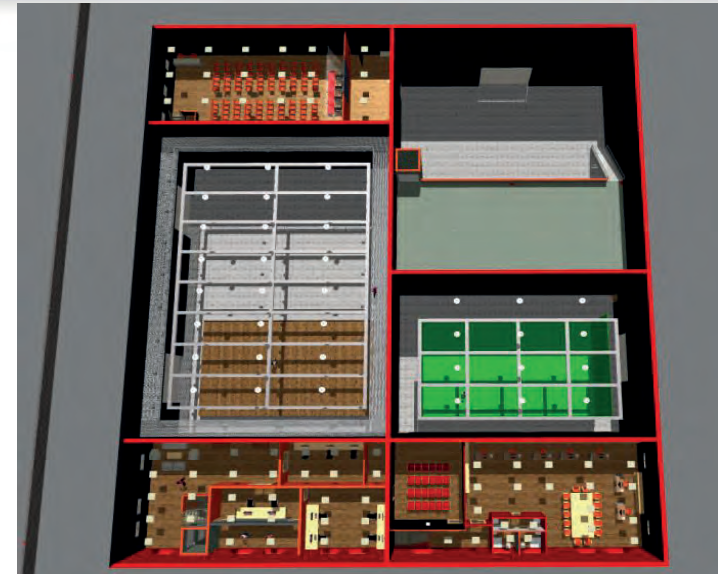
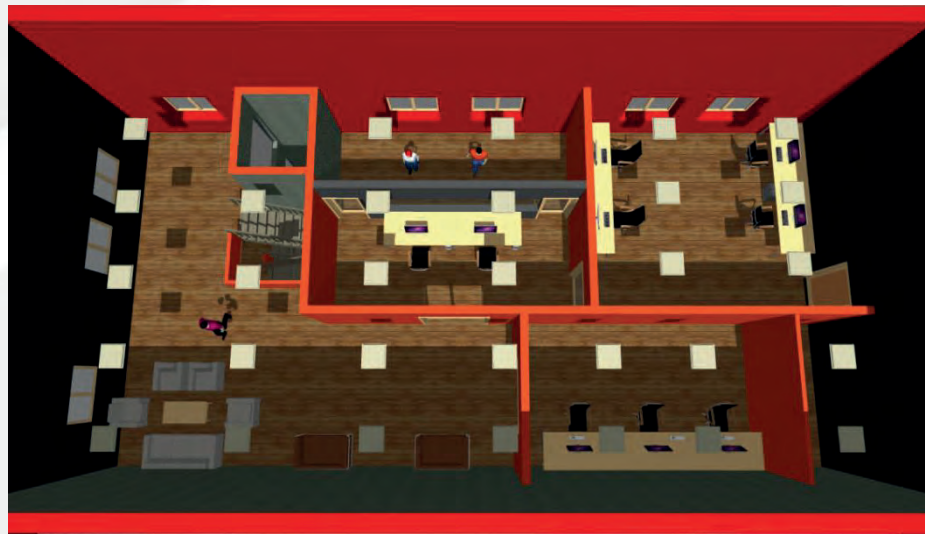
Nell'ambito di tali iniziative, gli studi progettati possono essere impiegati nelle modalità più varie, in considerazione della flessibilità degli ambienti progettati.

Il progetto tecnico (2)

Le platee del Centro di produzione hanno dimensioni di:
Studio 1: circa 600 mq con altezza utile per le scene di 12,00.

Studio 2: circa 170 mq con altezza utile 7 m e altezza totale 7 m.

Studio 3: circa 300 mq con altezza utile 12 m



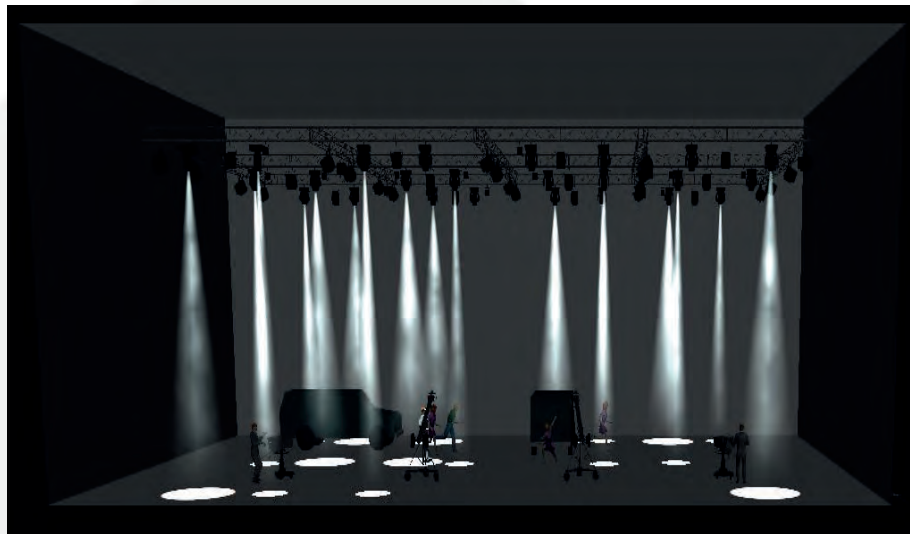
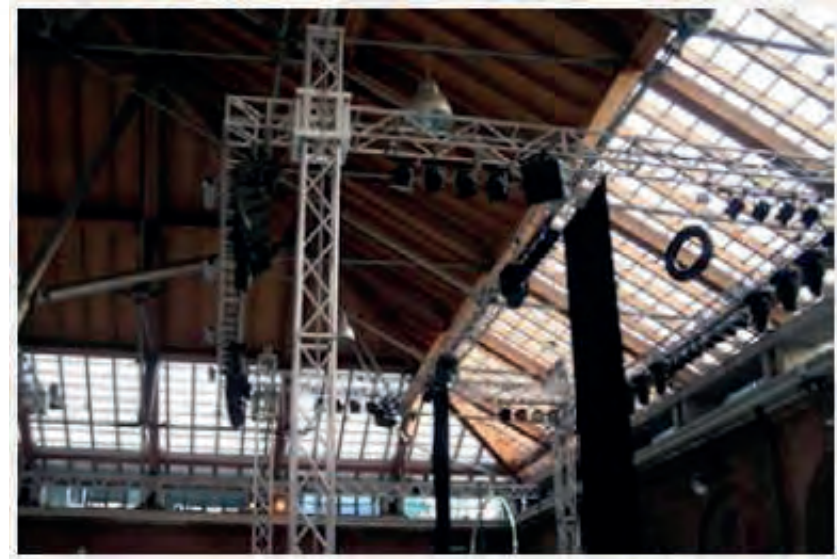
Lo **studio 1** ha una forte versatilità produttiva, consentendo sia le classiche riprese cinematografiche, sia la ripresa e registrazione di fiction televisive o spettacoli di intrattenimento che comportano la ripresa elettronica con regia multicamere, audio e luci complesse, con eventuale presenza di pubblico.

Gli **studi 2 e 3** sono, invece, organizzati per effettuare riprese che prevedono scenografie virtuali, a riempimento di un chroma-key, generate da computer grafica ed eventuali successive elaborazioni. Inoltre, per le loro ridotte dimensioni sono anche adatti a tradizionali riprese riconducibili alle News o alla realizzazione di un Canale Tematico.

Il progetto tecnico (3)

Tutti gli studi della struttura dispongono delle necessarie aperture per le vie di fuga e rispondono ai requisiti delle vigenti norme tecniche in materia di sicurezza.

Hanno capacità di appendimento attraverso sistemi grigliati che si avvalgono di motorizzazioni ancorate per movimentare in salita e discesa tralicci del tipo "americane" in materiale leggero. Le "americane" sostengono corpi illuminati ad incandescenza con dimmer di regolazione o proiettori motorizzati. A soffitto possono essere ancorati elementi scenici, fondali e ciclorami.



Le aree destinate alla regia per riprese televisive sono ubicate in ambienti separati (video, audio, controllo camere e luci) che servono rispettivamente le platee 1 e 2, con una forte sinergia nell'alloggiamento delle sale, apparati che consentono di razionalizzare spazi ed assorbimenti elettrici.

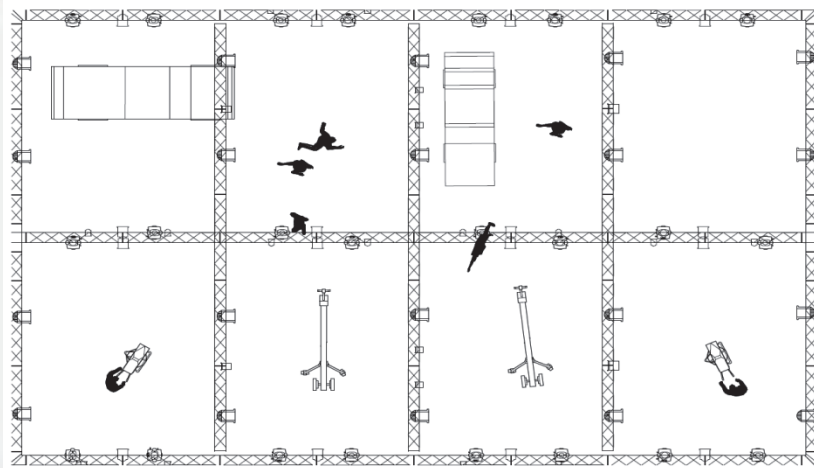
Una delle regie tecniche serve anche la platea dello studio virtuale poiché predisposta per splittare gli apparati di ripresa video ed un audio necessari alla specifica attività.

Il progetto tecnico (4)

Le platee consentono l'accesso a scenografie, arredamenti, materiali vari ed, ovviamente, al pubblico con possibilità di attività autonoma sia nelle fasi di allestimento che di prove e ripresa.

Sono asservite da aree accessorie separate per la movimentazione ed il provvisorio stoccaggio di elementi scenografici carrellabili, complementi di arredo nonché di magazzini tecnici per deposito luci, carrelli, binari od altro materiale tecnico.

Altre aree condivise sono adibite a laboratori di costruzione, manutenzione, ripristino e premontaggio delle scene per entrambe le platee, specifici locali ed aree a supporto delle produzioni (trucco e parrucco, la sartoria e deposito costumi).



Sono previsti inoltre: **camerini per gli artisti** (organizzati per diverse tipologie, vip e comuni) e **locali per masse o balletti**, con a disposizione anche una apposita sala per le prove.

Il complesso dispone di *aree per la post produzione* che prevedono salette di montaggio, elaborazione grafica, doppiaggio e lavorazioni di tipo elettronico (archivio, duplicazione, conversione etc.).

Il progetto tecnico (5)

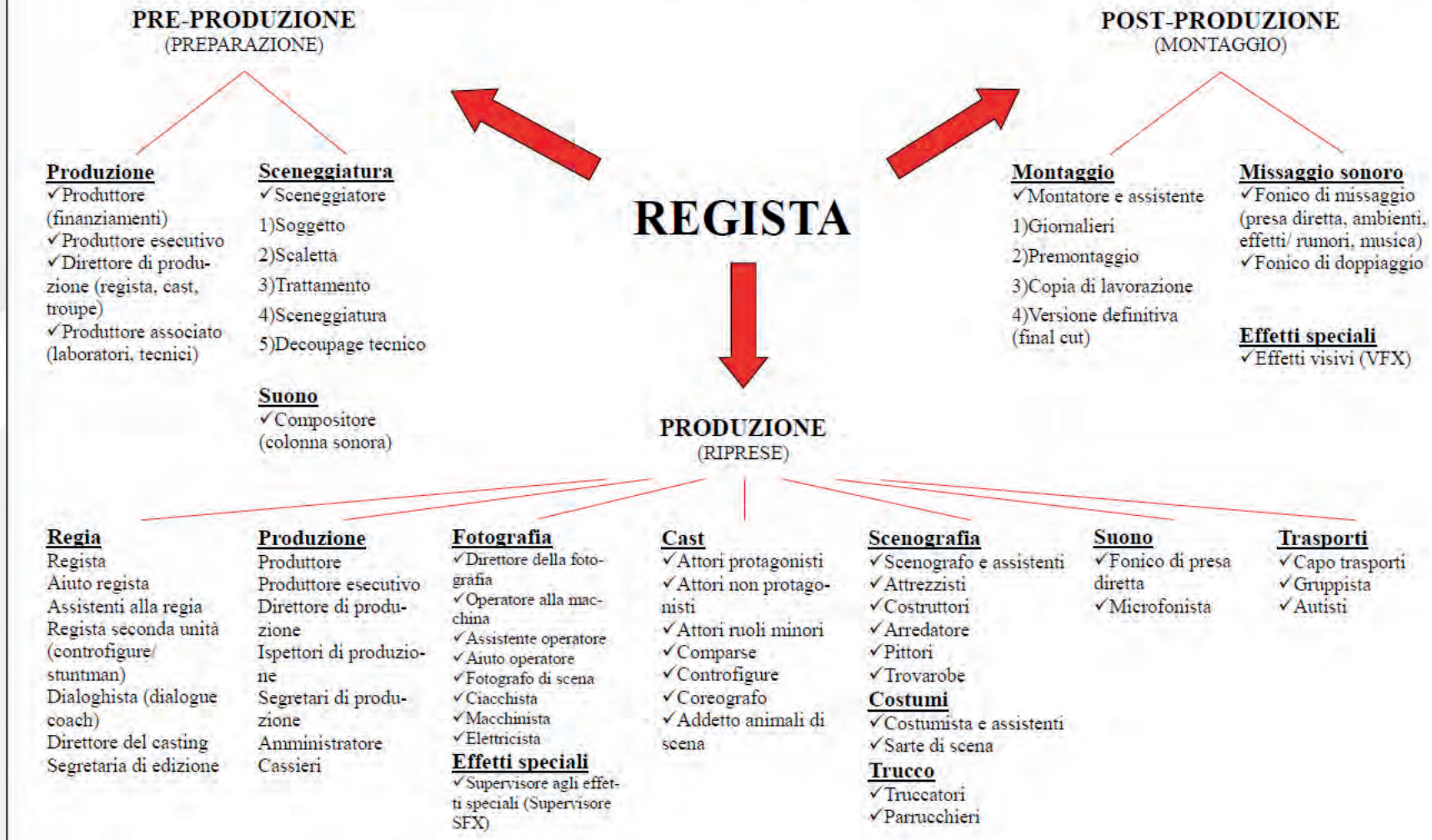
L'area della *post produzione* sarà attrezzata con workstation per l'editing digitale dei programmi con sistemi a server per l'immagazzinamento e la successione acquisizione condivisa del materiale (per esempio con un sistema AVID), che potrà essere realizzata in un secondo momento di investimento.

Una serie di uffici sono destinati ad ospitare redazioni temporali a seconda delle esigenze delle singole produzioni, altri uffici sono adibiti ad attività permanenti come direzione, amministrazione, casting, formazione e quant'altro.

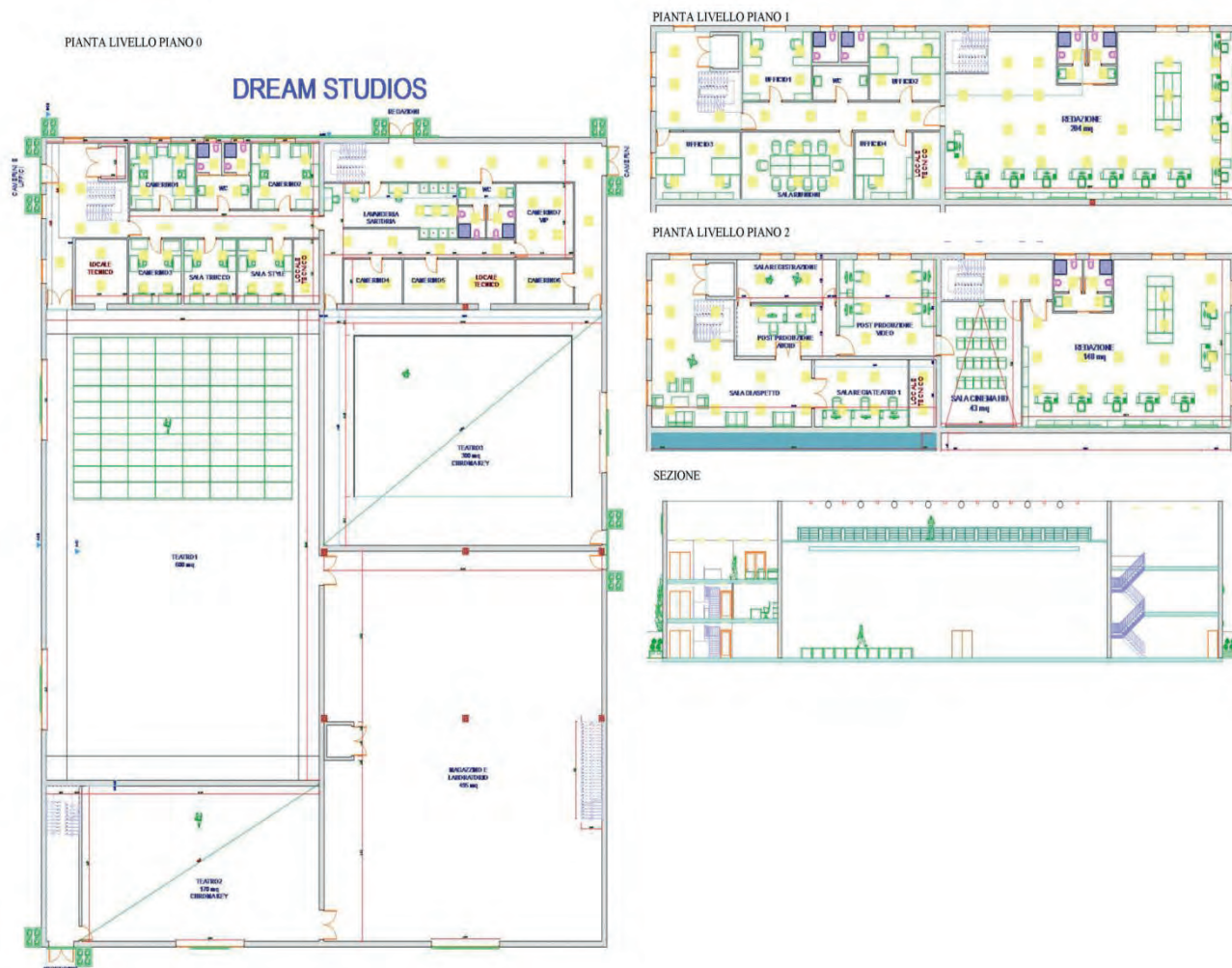


Il progetto tecnico (6)

SCHEMA DI PRODUZIONE



Il progetto tecnico (7)



La struttura di circa 2000 mq in pianta è suddivisa nelle seguenti aree:

- ❖ Sala posa 1070 mq
- ❖ Redazioni 350 mq
- ❖ Camerini 300 mq
- ❖ Lavanderia, sartoria, trucco e parrucco 100 mq
- ❖ Sala Regia e post-produzione audio/video 200 mq
- ❖ Uffici di produzione 200 mq
- ❖ Sala cinema (24 posti) 50 mq
- ❖ Magazzino 750 mq
- ❖ Spazio esterno circa 2500 mq

Il mercato (1)

Il progetto **Dream Studios** nasce in base alle seguenti riflessioni:

- ✓ il moltiplicarsi di realtà produttive sia professionali che semi professionali dedicate al **mercato** sia **televisivo** che **web** che non sono strutturate per soddisfare al proprio interno tutte le necessità in termini di produzione (le riprese) che di post produzione
- ✓ la crescente diffusione di **strutture televisive “private”** resa possibile dal digitale terrestre, che non dispongono delle strutture necessarie per poter soddisfare al proprio interno i fabbisogni produttivi
- ✓ riduzione nell’impegno, da parte delle **principali realtà di broadcasting nazionale** (la Rai, Mediaset, Sky, nello sviluppo di strutture di posa e post produzione, con il conseguente affidamento per tali esigenze a strutture esterne
- ✓ forte ripresa nel **mercato pubblicitario**, che però spesso privilegia service esteri per un livello dei prezzi più contenuto, con evidenti effetti negativi in termini organizzativi



Applicazione di livelli tariffari
più competitivi

Il mercato (2)

Per lo sviluppo del progetto **Dream Studios** è stata scelta come location l'area di **Milano**, in quanto:

- ❖ in quell'area si concentrano molte delle realtà di **broadcasting**
- ❖ è l'**area più industrializzata** del paese, e dunque con la più elevata richiesta di produzioni nel campo pubblicitario
- ❖ è l'**area del made in Italy** per eccellenza, con particolare attenzione per il mondo "**moda**" e la sua vasta filiera
- ❖ è l'area principale per la realizzazione di **talent show**, soprattutto per quel che riguarda le fasi preliminari di accesso, che richiedono la disponibilità di teatri di pose strutture per le riprese televisive e le attività di post produzione
- ❖ forte presenza di **personale tecnico** e di **aziende di servizi** adeguatamente specializzati nel campo del broadcasting
- ❖ **rapido collegamento con altre aree di rilievo del paese** (Lombardia, Piemonte, Liguria, Emilia-Romagna, le tre Venezie) ed anche il Canton Ticino nella vicina Svizzera